

## INFORME DE RIESGOS ESTATALES

Fecha: 16/10/2024

Semana N° 42

Coordinación de Vigilancia Epidemiológica

### Monitoreo de Medios

#### Reporte de eventos:

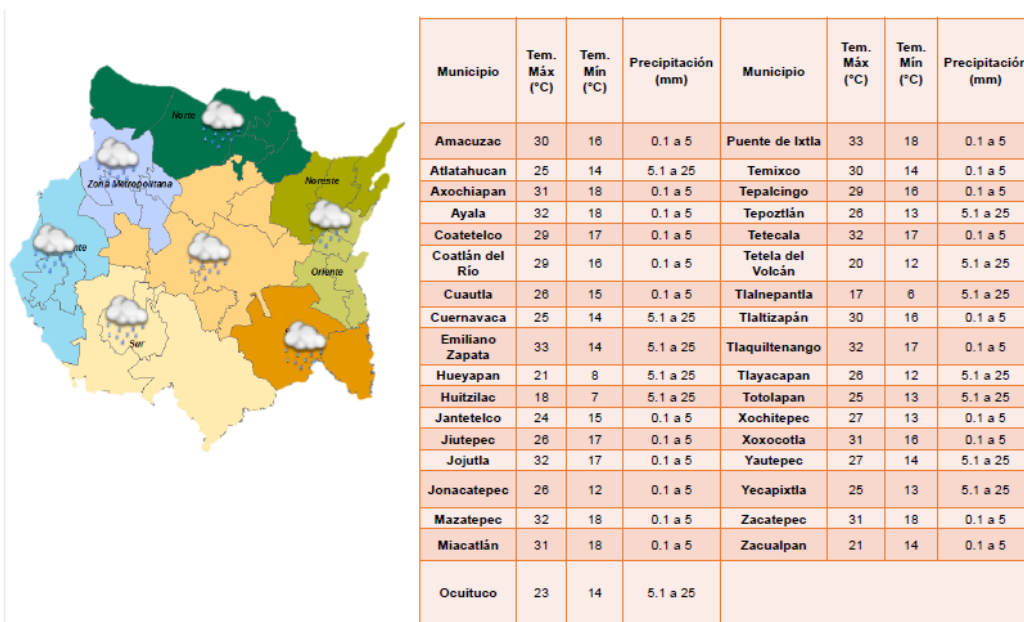
Amenaza	Tema	Medio	Resumen	Liga	Prioridad	Verificación
Sanitario	Combate al dengue y vacunación, prioridades del Consejo estatal de Salud	La Jornada Morelos	La gobernadora Margarita González Saravia encabezó la primera sesión extraordinaria y reinstalación del Consejo Estatal de Salud, donde instó a sus miembros a generar políticas públicas que faciliten el acceso a servicios de salud para el pueblo de Morelos, especialmente en las comunidades más alejadas.	<a href="https://www.lajornadamor.com.mx/sociedad/combate-al-dengue-y-vacunacion-prioridades-del-consejo-estatal-de-salud/">https://www.lajornadamor.com.mx/sociedad/combate-al-dengue-y-vacunacion-prioridades-del-consejo-estatal-de-salud/</a>	Bajo	Ratificado

**Fuente:** Vigilancia Epidemiológica Basada en Eventos (VEBE) mediante el monitoreo de cualquier medio de comunicación locales y nacionales.

### Pronóstico Meteorológicos y Temperaturas

Desplazamiento lento de la onda tropical No 26 hacia el sur del país mantendrá potencial para chubascos puntuales (5.1 a 25 mm) en el transcurso de la noche madrugada acompañadas de tormenta eléctrica.

Cielo medio despejado permitiendo el incremento de las temperaturas máximas oscilando de templadas a cálidas, temperaturas matutinas y nocturnas de frías a frescas. Viento con dirección del norte oscilando de 10 a 15 km/h



**Fuente:** Servicio Meteorológico Nacional de México, CONAGUA. <https://x.com/ConaguaOCB> y <https://proteccioncivil.morelos.gob.mx/>

## INFORME DE RIESGOS ESTATALES

Fecha: 16/10/2024

Semana N° 42

Coordinación de Vigilancia Epidemiológica

### Actividad Geológica

#### Semáforo de Alerta Volcánica

**AMARILLO**  
Fase 2  
Actividad:

• Emisión de vapor de agua y gases

Últimas 24 horas

9 Exhalaciones

19 Minutos de tremor

#### Actividad del volcán POPOCATÉPETL

15 de octubre de 2024, 10:00 horas



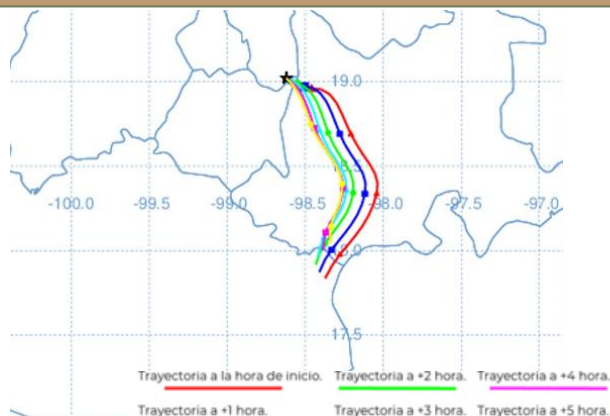
Imagen destacada de las últimas 24 horas

CON LA PARTICIPACIÓN DEL INSTITUTO DE GEOFÍSICA DE LA UNAM



facebook twitter instagram youtube

### Pronóstico de caída de ceniza



**Sin reporte de caída de ceniza**

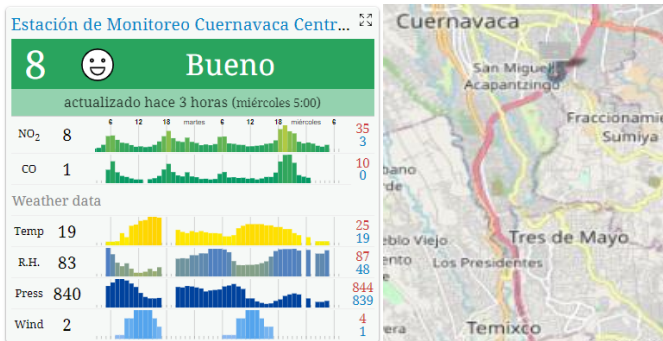
Fuente: Servicio Sismológico Nacional, UNAM. / Centro nacional de Prevención de Desastres (CENAPRED)-SEGOB, SENEAM-SCT y NOAA.

### Sismos

En las últimas 24 horas **No se registró sismo superior a 5.0 grados de magnitud** y que por su cercanía pudiese afectar al Estado de Morelos.

Fuente: Servicio Sismológico Nacional: <https://x.com/S+ismologicoMX>,

### Calidad del aire



### Acerca de los niveles de calidad del aire

No se anticipan impactos a la salud cuando la calidad del aire se encuentra en este intervalo.

Las personas extraordinariamente sensitivas deben considerar limitación de los esfuerzos físicos excesivos y prolongados al aire libre

Los niños y adultos activos, y personas con enfermedades respiratorias tales como el asma, deben evitar los esfuerzos físicos excesivos y prolongados al aire libre.

Fuente: Sistema Nacional de Información de la Calidad del Aire <https://sinaica.inecc.gob.mx/index.php> y Contaminación del aire del mundo: Índice de calidad del aire en tiempo real <https://waqi.info/es/>



## INFORME DE RIESGOS ESTATALES

Fecha: 16/10/2024

Semana N° 42

Coordinación de Vigilancia Epidemiológica

### Monitoreo Epidemiológico

**Red Negativa:** Hasta la elaboración de este reporte, no se cuenta con ninguna notificación inmediata de cualquier enfermedad sujeta a vigilancia epidemiológica en las 3 Jurisdicciones Sanitarias

**Fuente:** Vigilancia Epidemiológica Basada en Indicadores (VEBI) de información en salud, responsables estatales de programas y Jurisdicciones Sanitarias.

### Reporte de afectaciones

#### Sin afectaciones

Hasta la elaboración de este informe, no se cuenta con alguna notificación que requiera la participación de Salud, se continúa pendiente del monitoreo.

**Fuente:** Notificación de Emergencias en Municipios, UEyD y Jurisdicciones Sanitarias

**Corte de información:** 6:00 am